



\* Le genre masculin est utilisé uniquement pour alléger le texte.

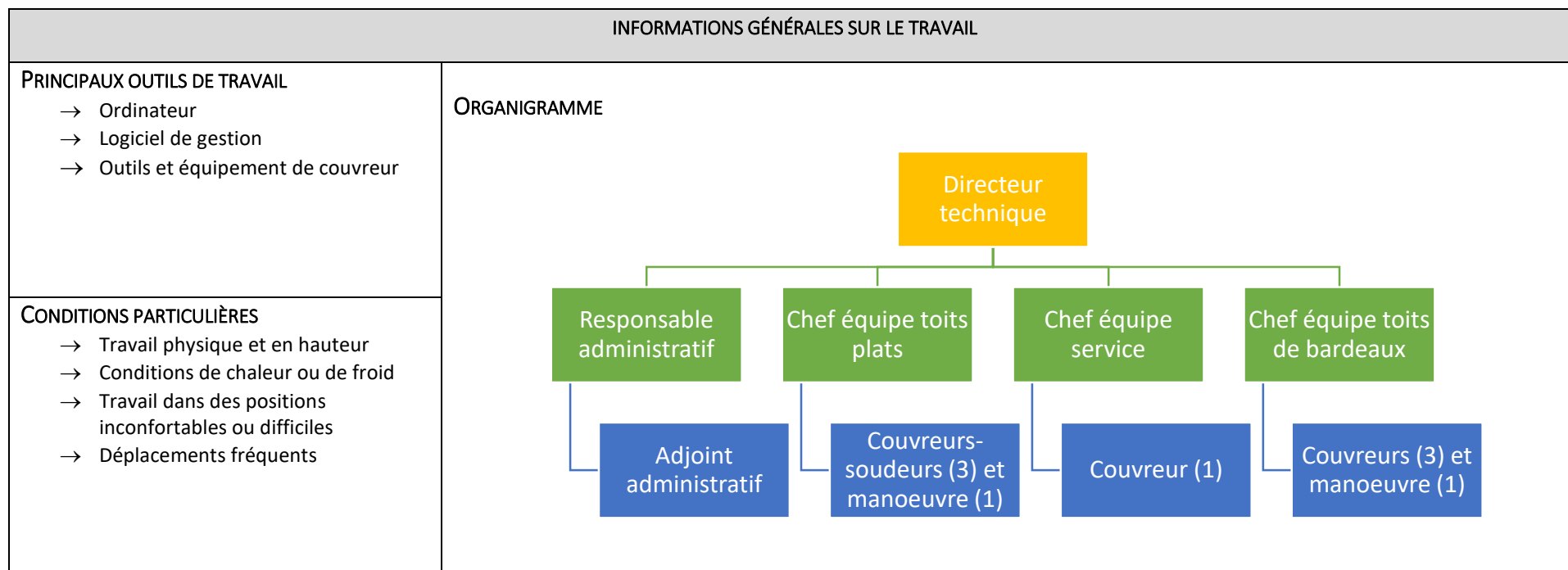
## INFORMATION SUR L'EMPLOI

- Emploi régulier à temps-plein – pas de période de chômage avec nous!
- Environ 80 % du temps CCQ
- Salaire annuel autour de 80 000 \$ (camion inclus)
- Vêtements à l'effigie de l'entreprise fournis

**Faites nous parvenir ton CV à [info@seguintaoust.com](mailto:info@seguintaoust.com) au plus tard le 11 avril 2019!**

## INFORMATION SUR L'EMPLOI : CHEF D'ÉQUIPE DES TOITS PLATS

Sous la responsabilité du directeur technique et propriétaire de l'entreprise, tu es responsable de la gestion des projets de toits plats et de l'équipe à ta charge.



**POURQUOI ON T'EMBAUCHE!**

Ton emploi se divise en quatre phases : **avant, pendant, après** et **en tout temps!** Dans chacune de ces phases, on s'attend à ce que certains résultats soient atteints. Pour y arriver, voici les tâches et les attitudes que nous visons.

PHASES	RÉSULTATS ATTENDUS	TÂCHES	COMPÉTENCES
<b>PRINCIPALE RESPONSABILITÉ : Gestion des projets de toit plats</b>			
<b>1. Avant</b>	<ol style="list-style-type: none"> <li>Exactitude dans l'évaluation des besoins et les soumissions produites</li> <li>Les clients comprennent les travaux à effectuer et acceptent les soumissions</li> <li>Les matériaux adéquats sont commandés en quantités suffisantes et disponibles pour les projets dans les délais requis</li> <li>Planification efficace des projets en cours selon la température et le calendrier</li> </ol>	<ul style="list-style-type: none"> <li>→ Rencontrer les clients, évaluer les besoins, les solutions appropriées et les travaux à effectuer</li> <li>→ Étudier les dessins et les plans techniques</li> <li>→ Préparer les estimés pour les travaux (calculer les matériaux et le temps requis)</li> <li>→ Présenter et expliquer les estimés aux clients et répondre à leurs questions</li> <li>→ Effectuer le suivi avec les clients pour confirmer l'acceptation des estimés</li> <li>→ Planifier les projets dans le calendrier des travaux à réaliser</li> <li>→ Effectuer l'achat des matériaux et prévoir les livraisons</li> <li>→ Établir l'horaire des couvreurs de son équipe en fonction de la planification des projets</li> <li>→ Effectuer un suivi avec le client pour confirmer le début des travaux</li> <li>→ Préparer les matériaux et les outils nécessaires pour chaque projet</li> </ul>	<ul style="list-style-type: none"> <li><input type="checkbox"/> Connaissances des différents matériaux, des types de revêtement de toit et des procédés</li> <li><input type="checkbox"/> Capacité à lire des plans et devis</li> <li><input type="checkbox"/> Capacité à prendre des mesures et à effectuer des calculs</li> <li><input type="checkbox"/> Maîtrise des techniques de découpe de matériaux ainsi que des techniques de traçage</li> <li><input type="checkbox"/> Capacité d'écoute et nature calme – <b>Mieux on écoute, mieux on se comprend!</b></li> <li><input type="checkbox"/> Sens de l'analyse et capacité à trouver les problèmes et les résoudre – <b>Chaque problème a sa solution, on compte sur toi pour la trouver!</b></li> <li><input type="checkbox"/> Habilités en communication, persuasion et vente – <b>Faut être convaincu pour être convaincant!</b></li> <li><input type="checkbox"/> Leadership et habiletés de gestion – <b>Qui dit leadership dit autonomie et jugement!</b></li> </ul>
<b>2. Pendant (sur le chantier)</b>	<ol style="list-style-type: none"> <li>Respect du calendrier et des échéanciers de projets</li> <li>Profitabilité des projets</li> <li>Satisfaction des clients</li> </ol>	<ul style="list-style-type: none"> <li>→ Voir au déchargement des matériaux et des outils</li> <li>→ Superviser, coordonner et organiser le travail de son équipe</li> <li>→ Résoudre les problèmes reliés au projet en cours et faire les calculs de coûts pour les matériaux et travaux</li> <li>→ Expliquer les travaux supplémentaires au client et obtenir son autorisation à procéder</li> <li>→ Installer les composants et réaliser les travaux selon les devis et soumissions</li> <li>→ S'assurer que les lieux sont propres et que les matériaux sont ramassés à la fin des projets</li> </ul>	<ul style="list-style-type: none"> <li><input type="checkbox"/> Rigueur et souci du détail – <b>On est reconnu pour la qualité de notre travail!</b></li> </ul>
<b>4. Après</b>	<ol style="list-style-type: none"> <li>Exactitude dans les heures effectuées et les matériaux utilisés</li> </ol>	<ul style="list-style-type: none"> <li>→ Vider les remorques à leur retour à l'entrepôt</li> <li>→ S'assurer de faire réparer les outils lorsque nécessaire</li> </ul>	

**POURQUOI ON T'EMBAUCHE!**

Ton emploi se divise en quatre phases : **avant, pendant, après** et **en tout temps!** Dans chacune de ces phases, on s'attend à ce que certains résultats soient atteints. Pour y arriver, voici les tâches et les attitudes que nous visons.

PHASES	RÉSULTATS ATTENDUS	TÂCHES	COMPÉTENCES
	2. L'inventaire balance entre les matériaux prévus versus matériaux utilisés 3. Les outils et l'entrepôt sont rangés et en bon état 4. Les remorques sont équipées des outils et matériaux standards	→ Entrer les heures travaillées par son équipe et les matériaux utilisés dans le logiciel prévu à cet effet	<input type="checkbox"/> Habiletés à travailler en équipe – <b>On travaille ensemble et on atteint des résultats!</b>  <input type="checkbox"/> Agit comme modèle auprès de son équipe avec une attitude positive et un respect de l'entreprise - <b>Pour être crédible, les bottines doivent suivre les babines!</b>
<b>5. En tout temps</b>	1. Être un modèle auprès des autres employés 2. Les employés sous sa supervision sont compétents et aptes à réaliser divers projets 3. La productivité et les produits sont améliorés 4. Aucun accident de travail	→ Effectuer un suivi avec le propriétaire au sujet des projets, des employés sous sa supervision, des demandes des clients, des difficultés rencontrées, etc. → Résoudre les problèmes reliés au travail, recommander et mettre en place des mesures d'amélioration → Former les travailleurs quant à leurs tâches, aux normes de sécurité et aux politiques de l'entreprise → S'assurer que les travailleurs respectent les normes de sécurité et les politiques de l'entreprise → Avoir une attitude adéquate et qui répond aux attentes de l'entreprise	<input type="checkbox"/> Capacité d'adaptation – <b>On peut se virer de bord sur un dix cennes!</b>

**EXIGENCES DE L'EMPLOI – CE QUE ÇA PREND POUR FAIRE LA JOB!**

**Formation et expérience**

- Compagnon couvreur avec 3 à 5 ans d'expérience comme chef d'équipe sur les toits plats et de l'expérience dans l'installation de membrane élastomère

Toute autre combinaison d'expérience et de formation jugée pertinente par l'employeur.

**Autres exigences**

- Cartes CCQ et ASP